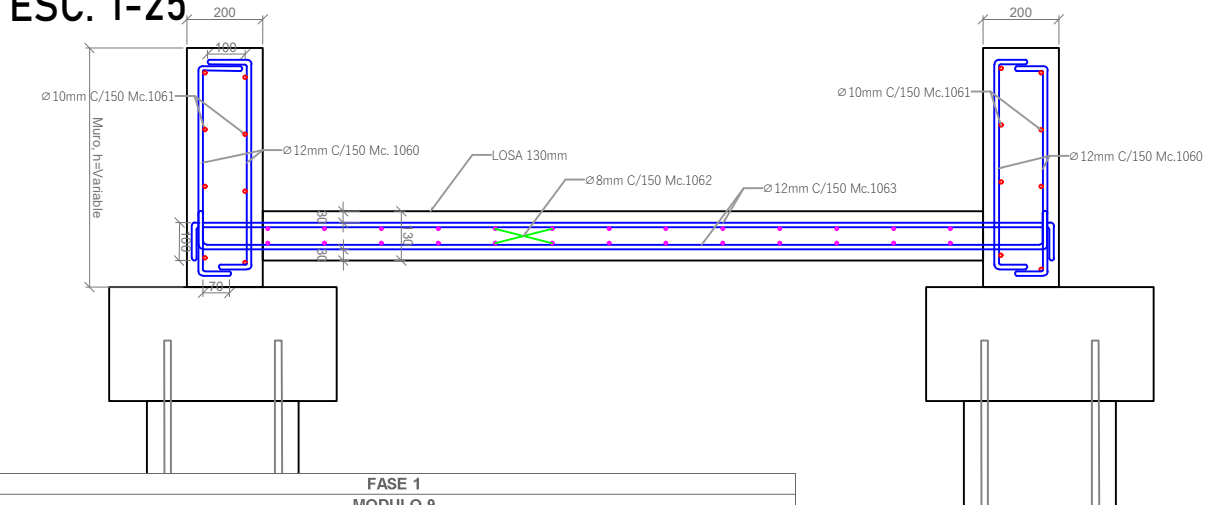
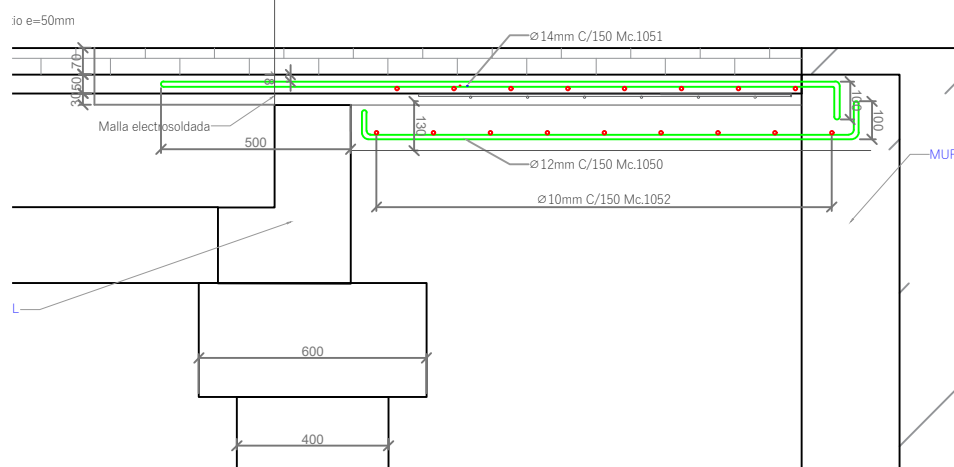


DETALLE MURO DE RAMPA

ESC. 1-25



A LOSA e=130mm



TIPOS DE DOBLADOS

NOTA: La planilla de hierro fue elaborada por el diseñador para determinar cantidades de hierro a nivel de presupuesto. El contratista deberá efectuar su planilla de corte de hierro para armado de los elementos en obra, previa aprobación de la Fiscalización.

MATERIALES

- Hormigón estructural para losa: $f_c = 350 \text{ Kg/cm}^2$
- Hormigón estructural para vigas prefabricadas: $f_c = 400 \text{ Kg/cm}^2$
- Acero de Refuerzo : $f_y = 4200 \text{ Kg/cm}^2$
- Acero de Refuerzo en Mallas electrosoldadas: $f_y = 5000 \text{ Kg/cm}^2$

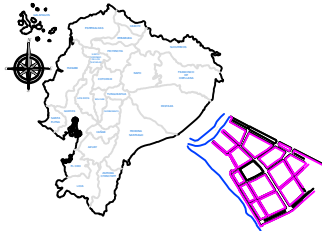
NOTAS GENERALES

- Todas las medidas están en milímetros (mm).
- Las cotas en metros (m).
- Las medidas prevalecen sobre la escala del dibujo
- Las longitudes, medidas y cotas deberán ser verificadas por el constructor

GOBIERNO AUTÓNOMO DESCENTRALIZADO ILLUSTRE MUNICIPALIDAD DEL CANTÓN DAULE

DR. WILSON CAÑIZARES VILLAMAR
ALCALDE
ADMINISTRACIÓN 2023 -2027

UBICACIÓN



PROYECTO:
CONSTRUCCIÓN DEL MALECÓN EN LA PARROQUIA URBANA SATÉLITE LA AURORA

ELABORADO POR:

ARO. FERNANDO SAN LUCAS MACIAS
DIRECTOR GENERAL DE DESARROLLO Y ORDENAMIENTO TERRITORIAL

REVISADO POR:

ING. JAVIER PRIETO LAINA
SUBDIRECTOR DE CONSTRUCCION Y MANTENIMIENTO

APROBADO POR:

ING. ÁNGEL TAIPE VELIZ
DIRECTOR GENERAL DE OBRAS PÚBLICAS

CONTIENE:

DETALLE DE MURO DE RAMPA Y ARMADURA DE LOSA DE 130mm, CANDIDAD DE HORMIGON Y ACERO DE REFUERZO

ESCALA:

indicada

CÓDIGO:

E-F1-M9

FECHA:

MAYO 2025

13 9-12

FASE 1					
MODULO 9					
PLANILLA DE HORMIGON LOSA e=130mm (f'c= 350 kg/cm ²)					
largo (mm)	ancho (mm)	Codigo	Espesor (mm)	Cantidad	Volumen (m ³)
8350	750	LOSA-e=130mm-M9-01	130	1.000	0.814
2500	1900	LOSA-e=130mm-M9-02	130	1.000	0.618
890	1610	LOSA-e=130mm-M9-03	130	1.000	0.186
2250	3440	LOSA-e=130mm-M9-04	130	1.000	1.006
8340	600	LOSA-e=130mm-M9-05	130	1.000	0.651
TOTAL=				3.275	

FASE 1					
MODULO 9					
PLANILLA DE HORMIGON DE MURO DE RAMPA (f'c= 350 kg/cm ²)					
altura (mm)	ancho (mm)	Codigo	Longitud (mm)	Cantidad	Volumen (m ³)
500	200	MURO DE RAMPA-M9-01	6300	2.000	1.260
500	200	MURO DE RAMPA-M9-02	4600	2.000	0.920
500	200	MURO DE RAMPA-M9-03	5100	2.000	1.020
500	200	MURO DE RAMPA-M9-04	5900	2.000	1.180
500	200	MURO DE RAMPA-M9-05	3700	2.000	0.740
500	200	MURO DE RAMPA-M9-06	6300	2.000	1.260
500	200	MURO DE RAMPA-M9-07	4800	2.000	0.960
TOTAL=				7.340	

FASE 1					
MODULO 9					
PLANILLA DE HORMIGON LOSA RAMPA (f'c= 350 kg/cm ²)					
largo (mm)	ancho (mm)	Codigo	Espesor (mm)	Cantidad	Volumen (m ³)
6300	2300	LOSA-RAMPA-M9-01	130	1.000	1.884
4700	2300	LOSA-RAMPA-M9-02	130	1.000	1.405
5600	2300	LOSA-RAMPA-M9-03	130	1.000	1.674
5450	2300	LOSA-RAMPA-M9-04	130	1.000	1.630
3750	2300	LOSA-RAMPA-M9-05	130	1.000	1.121
6000	2300	LOSA-RAMPA-M9-06	130	1.000	1.794
2350	2300	LOSA-RAMPA-M9-07	130	1.000	0.703
TOTAL=				10.211	

FASE 1											
MODULO 9											
MURO RAMPA											
PLANILLA DE HIERRO DE VIGAS (fy=4200 Kg/cm ²)											
Dimensiones (m)											
Longitud (m)											
Peso (kg)											
Unidad											
Total											
Total de MURO RAMPA											
92.94											

MURO RAMPA											
PLANILLA DE HIERRO DE VIGAS (fy=4200 Kg/cm ²)											
Dimensiones (m)											
Longitud (m)											
Peso (kg)											
Unidad											
Total											
Total de MURO RAMPA											
67.65											

MURO RAMPA											
PLANILLA DE HIERRO DE VIGAS (fy=4200 Kg/cm ²)											
Dimensiones (m)											
Longitud (m)											
Peso (kg)											
Unidad											
Total											
Total de MURO RAMPA											
86.53											

MURO RAMPA											
PLANILLA DE HIERRO DE VIGAS (fy=4200 Kg/cm ²)											
Dimensiones (m)											
Longitud (m)											
Peso (kg)											
Unidad											
Total											
Total de MURO RAMPA											
54.57											

MURO RAMPA											
PLANILLA DE HIERRO DE VIGAS (fy=4200 Kg/cm ²)											
Dimensiones (m)											
Longitud (m)											
Peso (kg)											
Unidad											
Total											
Total de MURO RAMPA											
70.55											

FASE 1											
MODULO 9											
LOSA RAMPA M9											
PLANILLA DE HIERRO DE VIGAS (fy=4200 Kg/cm ²)											
Dimensiones (m)											
Longitud (m)											
Peso (kg)											
Unidad											
Total											
Total de LOSA RAMPA M9											
169.45											

LOSA RAMPA M9											
PLANILLA DE HIERRO DE VIGAS (fy=4200 Kg/cm ²)											
Dimensiones (m)											
Longitud (m)											
Peso (kg)											
Unidad											
Total											
Total de LOSA RAMPA M9											
126.42											

LOSA RAMPA M9					Código: LOSA-RAMPA-M9-03		Longitud prom= 5000 mm		Ancho prom= 2300 mm		Cant/vigas=		1 U			
PLANILLA DE HIERRO DE VIGAS (fy=4200 Kg/Cm ²)																
Mc		Tipo	Ø mm	Espac. (mm)	Cant.	Dimensiones (m)					Longitud (m)		Peso (kg)		Obs	
						a	b	c	d	e	Unidad	Total	Unitario	Total		
1063		C	12	150	37	0.10	2.30		0.10		2.50	93.33	2.22	82.86	Gancho	
1062		I	8	150	31		5.60				5.60	171.73	2.21	67.76		
												Total de LOSA RAMPA M9		150.63		